

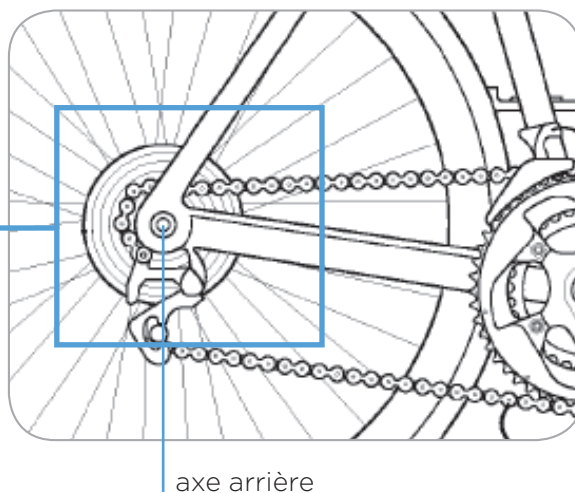
➤ Guide d'adaptateurs Thule

› Adaptateurs pour fixer votre remorque pour enfant Thule à votre vélo

Votre kit pour remorque de vélo se fixant sur l'axe de la route arrière de votre vélo

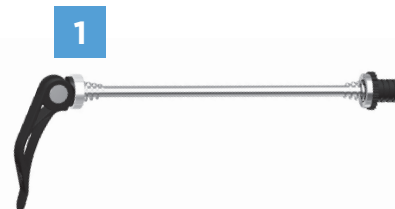
Le système de fixation dépend de votre vélo :

1. Attache rapide de 9mm
2. Vélos équipés d'un axe traversant de 12 mm
3. Vélos équipés de moyeu à vitesses intégrées
4. Vélo dont la forme du cadre permet difficilement de fixer la coupelle d'attache Thule ezHicth



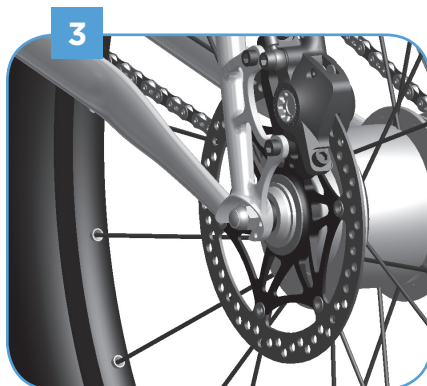
1. Attache rapide de 9 mm

La majorité des vélos est équipée d'un axe arrière à attache rapide de 9 mm. Si votre vélo ne possède pas d'axe à attache rapide (illustration à droite) ou de moyeu, veuillez lire le mode d'emploi du kit de montage de la remorque pour avoir les informations nécessaires.



Les vélos suivants nécessitent un adaptateur :

2. Vélos équipés d'un axe traversant de 12 mm
3. Vélos équipés de moyeu à vitesses intégrées
4. Vélos dont la forme du cadre permet difficilement de fixer la coupelle d'attache.



› Axes traversants de 12 mm

Pour connaître le type d'axe installé sur votre vélo, retirez ce dernier en suivant le mode d'emploi du vélo.



Veillez noter :

1. La marque de l'axe
2. Le diamètre de l'axe
3. La longueur de l'axe
4. La forme de l'axe (droit/conique)
5. Le pas de filetage de l'axe*

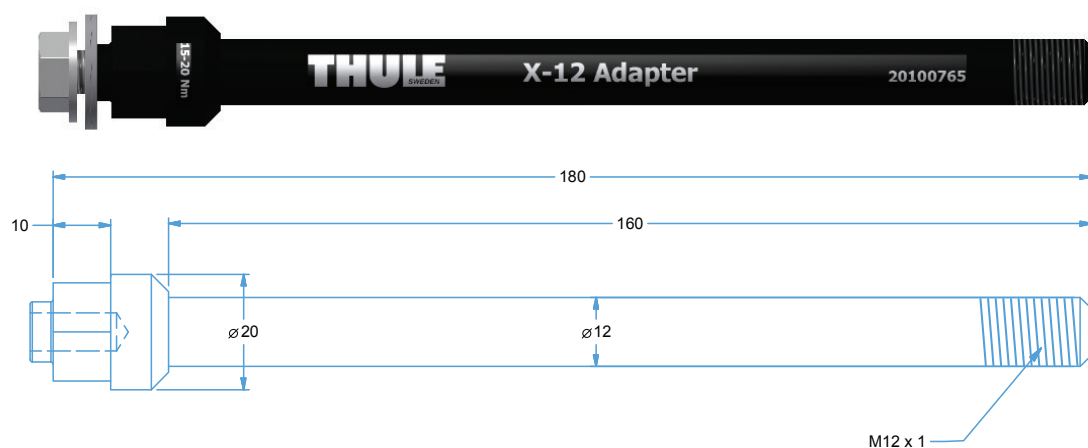


Après avoir identifié les éléments 1-5 ci-dessus, recherchez l'adaptateur Thule correspondant à l'axe traversant de votre vélo.**

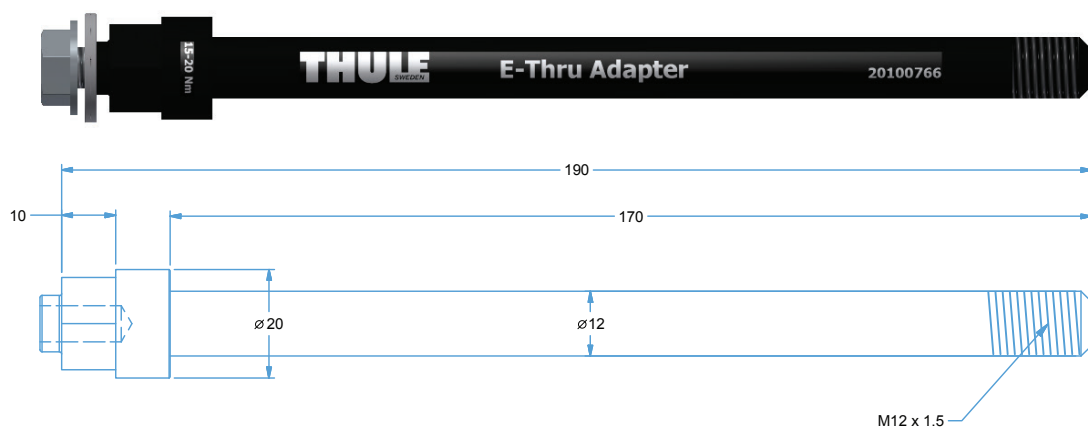
*Remarque : pour identifier le bon pas de filetage, veuillez contacter votre revendeur vélo.

**Remarque : si vous ne trouvez pas l'adaptateur compatible avec le type d'axe de votre vélo, veuillez contacter votre revendeur Thule.

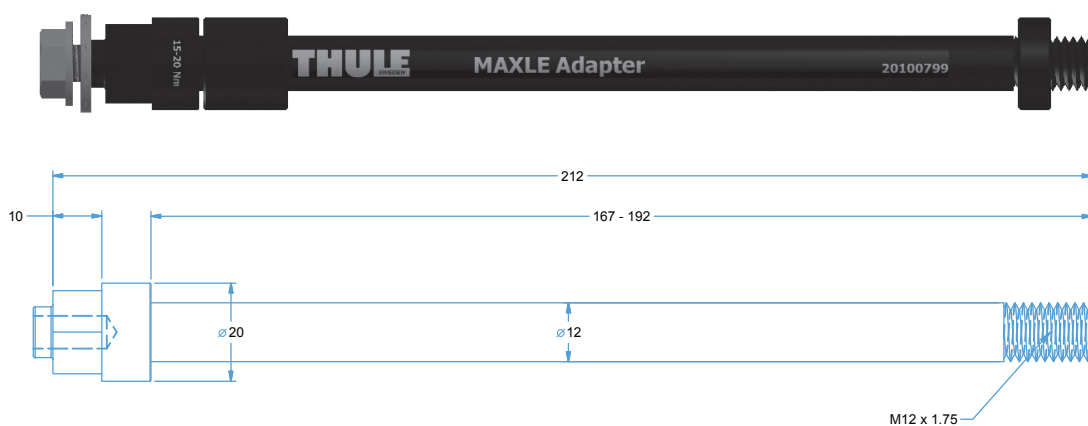
Adaptateur Thule Syntace X-12 (axe de 12 mm), M12x1.0 (référence 20100765)



Adaptateur Thule Shimano E-Thru-Axle (axe traversant), M12x1.5 (référence 20100766)

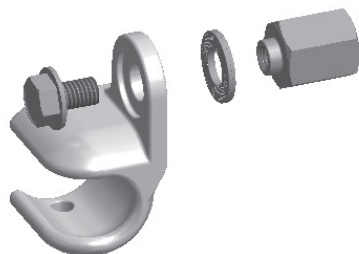


Adaptateur pour axe traversant de 12 mm, M12x1.75 (référence 20100799)



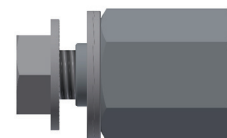
*Remarque : les axes traversant existent en trois longueurs : 192, 174 et 167 mm. L'axe Trek mesure 192 mm. Les entretoises sont destinées aux plus petites longueurs. Pour sélectionner la bonne entretoise, veuillez lire le mode de l'emploi de l'adaptateur.

› Adaptateur pour moyeux intégrés



Adaptateur pour moyeu intégré Shimano, 3/8" x 26 (référence 20100797)

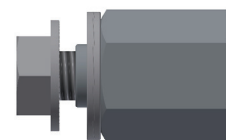
Voici quelques exemples de moyeux 3/8 qui nécessitent l'adaptateur de fixation pour moyeu intégré Shimano :



Marque	Modèle	Référence Shimano	Description
Shimano	Nexus	FH-IM37	Moyeu avec frein à tambour
		SG-3C41	Moyeu intégré 3 vitesses avec frein à rétropédalage
		SG-3D55	Moyeu intégré 3 vitesses
		SG-3R40	Moyeu intégré 3 vitesses avec frein à tambour
		SG-7R46	Moyeu intégré 7 vitesses avec frein à tambour
		SG-8R56	Moyeu intégré 8 vitesses
		SG-8C31	Moyeu intégré 8 vitesses avec frein à tambour
		SG-8R36	Moyeu intégré 8 vitesses
	Alfine	SG-S500	Moyeu intégré 8 vitesses
		SG-S501	Moyeu intégré 8 vitesses
		SG-S505	Moyeu intégré 8 vitesses avec frein à disque
		SG-S700	Moyeu intégré 11 vitesses
		SG-S705	Moyeu intégré 11 vitesses avec frein à disque
	Coasting	SG-3C01	Moyeu avec changement de vitesse automatique

Adaptateur de fixation pour moyeu intégré SRAM, M10x1.0

(référence 20100798)

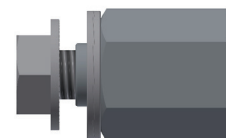


Voici quelques exemples d'axes de moyeu de 10 mm nécessitant l'adaptateur pour le moyeu intégré SRAM :

Marque	Modèle	Description
SRAM	DD3-30/-27/-24	Moyeu intégré avec cassette
	I-Motion 9	Moyeu intégré 9 vitesses
	G8	Moyeu intégré 8 vitesses
	I-Motion 3	Moyeu intégré 3 vitesses
	Torpedo	Pignon fixe/single speed
Shimano	Nexave IF-C530	Inter-3 Freehub (3x8)
	Nexave FH-C810	Corps de roue libre dynamo pour cassette 8 vitesses
	Nexave FH-IM70	Corps de roue libre pour cassette 8/9 vitesses
	Nexave FH-IM50	Corps de roue libre pour cassette 8 vitesses
Surly	Moyeux piste et flip flop	
Rohloff	Speedhub 500/14	Moyeu intégré 14 vitesses
NuVinci	N360	Transmission à variation continue
BionX	P500	Moyeu électrique
	P250	Moyeu électrique
	P200	Moyeu électrique

Adaptateur de fixation pour moyeu intégré SRAM SPECTRO, FG 10.5x1.0

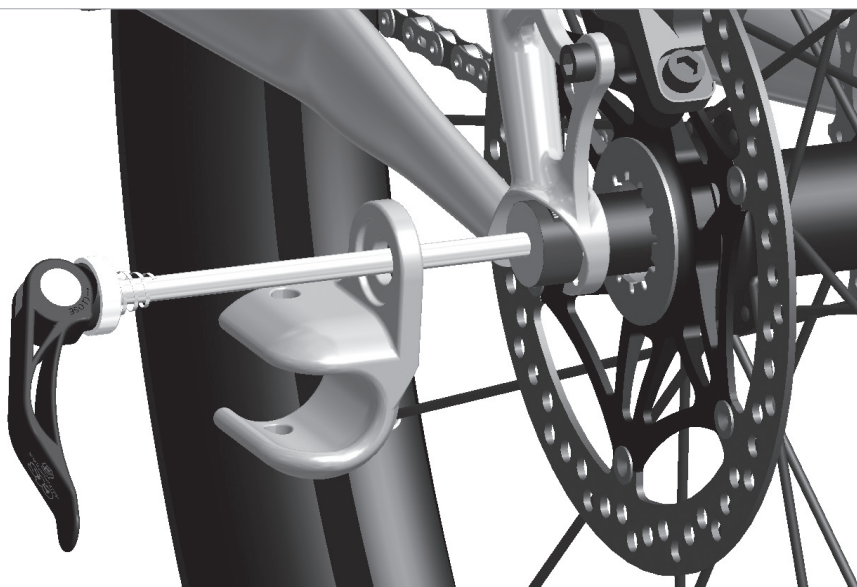
(référence 20110722)



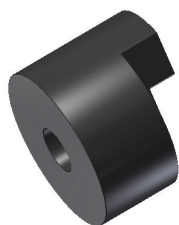
Voici quelques exemples d'axes de moyeu de 10,5 mm qui nécessitent l'adaptateur de fixation pour moyeu intégré SRAM SPECTRO :

Marque	Modèle	Description
SRAM	Spectro S7	Moyeu intégré 7 vitesses
	Spectro P5	Moyeu intégré 5 vitesses
	Spectro T3	Moyeu intégré 3 vitesses
	Spectro 3x7	Moyeu intégré avec cassette
	DualDrive	Moyeu intégré avec cassette
	Sparc	Moyeu électrique

› Adaptateurs pour cadres de forme différente ou vélos avec béquille intégrée



Bague d'épaisseur de 10 mm (référence 20110723)



Pour les vélos équipés
de pattes arrière avec
capuchon