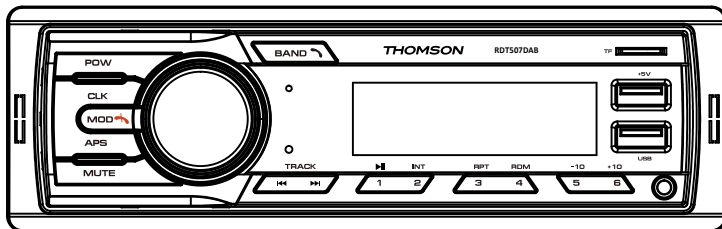


130x90mm 封面封底157g铜板 内页80gA4纸质 黑白印 胶装

# THOMSON

## MODEL RDT507DAB






AUTORADIO DAB+  
User Manual



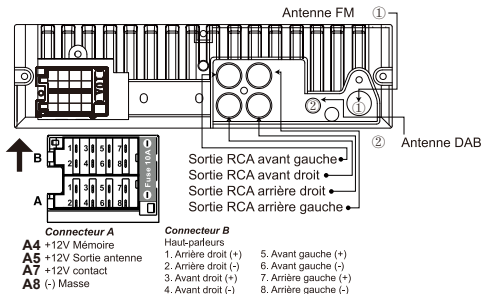


# Sécurité

- Protégez-la des chutes.
- Conservez le produit à l'abri de l'eau et des liquides.
- Rangez l'appareil dans un endroit frais, sec et sans poussière.

 	<p>Préserver la santé des personnes en sauvegardant les ressources naturelles et l'environnement ; ne jeter pas cet appareil et sa batterie avec les ordures ménagères mais déposer le, lorsqu'il sera en fin de vie et hors d'usage, dans un centre de récupération et de recyclage des appareils électriques ou chez un distributeur (selon réglementation et situation géographique, en application de la directive 2012/19/CE).</p> <p>Les batteries usagées ne doivent PAS être jetées dans la poubelle ordinaire. La législation oblige aujourd'hui chaque consommateur à jeter les batteries usagées dans les poubelles spécialement prévues à cet effet. Vous pouvez déposer vos batteries dans les points de ramassage publics de votre municipalité et dans les lieux où ils sont vendus</p>
	Produit Classe III - Produit alimenté en très basse tension de Sécurité
	Chargeur du produit uniquement pour usage intérieur
	Courant continu

# CARACTÉRISTIQUES DU PRODUIT



## SPECIFICATIONS:

### Tuner FM:

Plage de fréquences: .....87. 5-108MHz

Signal / Bruit : .....50dB

Sensibilité : .....10dB

### Radio stéréo DAB:

Gamme de fréquences ..... 174-240MHZ

### USB/SD:

Réponse en fréquence ..... 20 Hz-20 KHz

Sortie USB pour clé mp3: ..... 4.6Vdc-200mA

Sortie USB pour la charge du téléphone: ...5Vdc-1200mA

### Autres

Puissance: ..... 50W

Tension d'alimentation..... 12V continu masse négative

Impédance de haut-parleur..... 4-8 ohm/ch

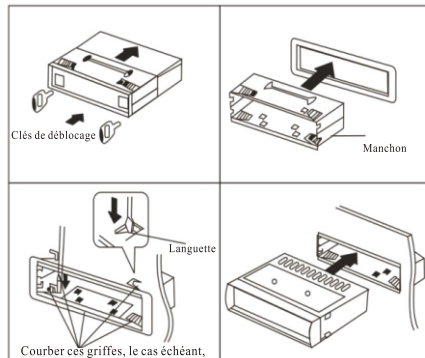
Dimensions ..... 177x115x50mm

Poids .....0.79 kg

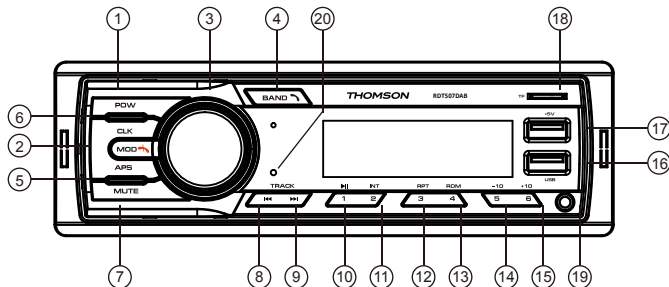
1. Cet appareil fonctionne seulement avec une batterie 12-15V masse négative.
2. Afin d'éviter tout court-circuit, s'assurer que le moteur soit éteint, puis débrancher le câble du terminal négatif (-) de la batterie.
3. Veuillez noter que le câble jaune est connecté au terminal positif (+) de la batterie ou au connecteur BAT.
4. Le fusible doit respecter le format prévu pour le véhicule et sa valeur doit être adaptée.
5. Des Haut-parleurs 4-8 ohms de bonne qualité sont nécessaires pour de bonnes performances.

# Installation de l'autoradio

1. Cet appareil doit être installé par un professionnel.
2. Référez-vous au manuel de l'utilisateur pour les branchements électrique, une mauvaise manipulation peut endommager l'appareil.
3. Raccorder les fils d'alimentation après les autres branchements de l'appareil.
4. Isoler tous les fils dénudés pour éviter des courts-circuits.
5. Bien fixer tous les câbles après l'installation.
6. Veillez lire attentivement les instructions pour chaque partie, avant l'installation.
7. L'appareil est conçu pour fonctionner avec une batterie 12-15V masse négative, assurez-vous que le système électrique de votre véhicule est de ce type
8. Assurez-vous de brancher l'appareil en suivant le schéma, sinon, il peut causer des dysfonctionnements ou des dommages.



## Utilisation de la façade



1. POW: Appuyez pour mettre sous tension / hors tension.
2. MODE (MOD): Appuyez pour changer de mode. En mode Bluetooth, appuyez dessus pour passer un appel téléphonique.
3. Boutons multifonctions
  - 3.1. Faites pivoter le bouton pour régler le volume.
  - 3.2. Appuyez sur le bouton, il affichera BAS, TRE, BAL, FAD, EQ (ROCK, POP...), LOUND ON / OFF, Tourner le bouton pour afficher l'option souhaitée, puis entrez le bouton pour confirmer votre paramètre.
  - 3.3 Réglage de la radio RDS: Appuyez longuement sur le bouton de temps en temps, il affichera AF, TA, PTY (nom du programme). Tourner le bouton pour afficher l'option souhaitée, puis entrez le bouton pour confirmer votre paramètre.

4. **BANDE (BAND):** Lorsqu'il est en mode radio, appuyez dessus pour choisir la bande radio (FM1 / FM2 / FM3); En mode Bluetooth, appuyez dessus pour répondre à l'appel.
5. **APS:** Sur la lecture USB / SD, appuyez dessus pour la sélection des pistes. Faites pivoter le bouton du volume pour choisir le numéro de piste que vous aimez. En mode radio, appuie courte pour rechercher manuellement les stations de radio. Appuyez longuement pour rechercher automatiquement les stations de radio.
6. **CLK:** Appuyez pour afficher et définir l'heure. (Appui long, puis court, tourner ensuite le bouton 3 pour définir l'heure)
7. **MUTE:** Appuyez dessus pour activer / désactiver le mute
8. Appuyez dessus pour la piste précédente.
9. Appuyez dessus pour la piste suivante.
10. "1 »: En mode radio, appuyez longuement dessus pour l'enregistrement de la station radio. Lors de la lecture, appuyez dessus pour faire une pause.
11. "2 »: En mode radio, appuyez longuement dessus pour l'enregistrement de la station. Lors de la lecture, appuyez dessus pour parcourir les pistes.
12. "3 »: En mode radio, appuyez longuement dessus pour l'enregistrement de la station. Lorsqu'il est en mode de lecture, appuyez dessus pour répéter la lecture.
13. "4 »: En mode radio, appuyez longuement dessus pour l'enregistrement de la station. Lors de la lecture, appuyez dessus pour lecture aléatoire.
14. "5 »: En mode radio, appuyez longuement dessus pour l'enregistrement de la station. Lors de la lecture, appuyez dessus pour "»-10" piste.
15. "6 »: En mode radio, appuyez longuement dessus pour l'enregistrement de la station. Lors de la lecture, appuyez dessus pour « + 10 » piste.
16. Port USB
17. Port de charge.
18. TF carte
19. Auxiliaire.
20. réinitialiser

#### **APP CONTROL CONNECTION:**

Scan the following QR code to download, install and use the APP control (connect via Bluetooth before using this function).



# Déclaration EU de conformité

DPA Europe, Gildo Pastor Center - 7 Rue Gabian, 98000 MONACO, déclare que ce produit RDT510DAB est en conformité avec les exigences essentielles de la directive 2014/53/EU relative aux équipements radios

La déclaration complète peut être téléchargée sur le site [www.dpa-europe.com](http://www.dpa-europe.com)

17/05/2022

Roger-David Lellouche



Ce produit a été fabriqué et vendu sous la responsabilité de DPA Europe SAM. Thomson est une marque de Technicolor (S.A.) ou de ses affiliées utilisées sous licence par DPA EUROPE SAM.

Tout autre produit, service, dénomination sociale, nom commercial, nom de produit et logo référencés ici n'ont pas été agréés ni sponsorisés par Technicolor (S.A.) ou ses sociétés affiliées.

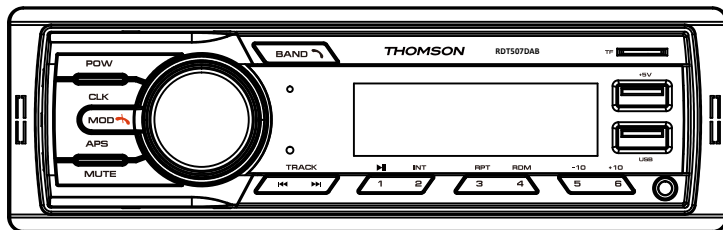




# THOMSON






## MODEL RDT507DAB

AUTORADIO DAB+  
User Manual

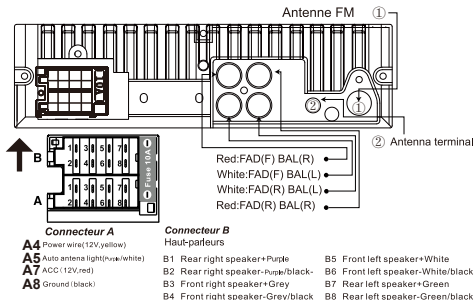


# Kind Warningness

- **Protect it from falls..**
- **Keep the product away from water and liquids.**
- **Store the device in a cool, dry, dust-free place.**

 	<p>Preserve human health by safeguarding natural resources and the environment; do not throw away this device and its battery with household waste but hand it in, when it is at the end of its life and no longer in use, in an electrical device recovery and recycling center or at a distributor (according to regulations and situation geographical area, in application of Directive 2012/19 / EC).</p> <p>Used batteries should NOT be thrown in the regular trash. The legislation now obliges every consumer to throw used batteries in the bins specially provided for this purpose. You can drop off your batteries at public collection points in your municipality and at places where they are sold</p>
	Produkt der Klasse III - Produkt mit sehr niedriger Sicherheitsspannung
	Product charger only for indoor use
	Direct current

# PRODUCT FEATURES



1. This unit is applicable to 12V direct-current negative ground electrical system only.
2. In order to avoid short circuit, please disconnect the wire connecting terminal of the car storage battery before all applications of the unit are completed.
3. Please note that the yellow directing wire is connected to the anode terminal (+) or the BAT terminal.
4. Change the fuse, specifications of fuse shall be the same for both automobile and car radio unit.
5. Excellent 4-8 ohm speaker is required for perfect performance.

## FM tuner

Frequency range:.....87.5-108MHz  
Signal/Noise ratio:.....50dB  
Radio : .....10dB

## DAB Stereo Radio

Frequency range ..... 174-240MHZ

## USB/SD

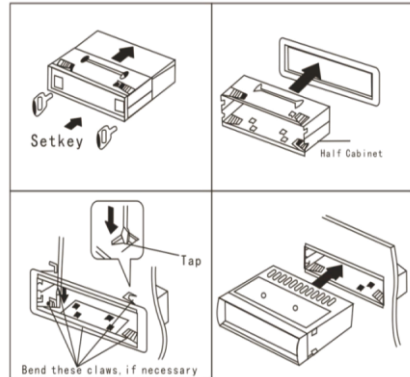
Frequency response.....20Hz-20KHz  
Exit USB for mp3 key: ..... 4.6Vdc-200mA  
Exit USB for phone charge: ..... 5Vdc-1200mA

## Others

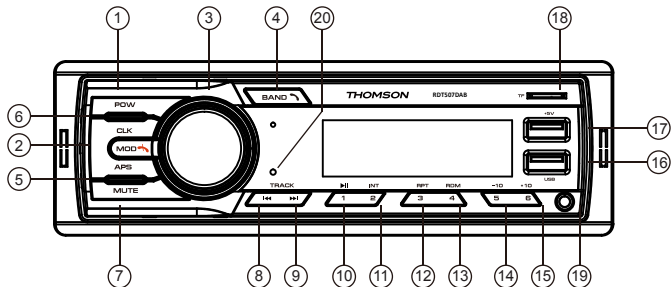
Power ..... 50W  
Supply voltage.....12-15VDC negative ground  
Speaker impedance.....4-8 ohm /ch  
Dimensions.....177x115x50mm  
Weight.....0.79kg

# Installation Precautions:

1. This unit should be installed by professional personnels, if possible.
2. Please refer to the instruction manual for electrical application, wrong operation will cause damage to the unit.
3. Apply the power cord after all connections of the unit are set.
4. Insulate all exposed wires to avoid short circuit.
5. All loosen wires shall be fixed after installation.
6. Read carefully for the application and operating instructions for each part before installation.
7. The unit is designed for 12-15V negative.ground operation system only, make sure your vehicle is connected to such negative ground electrical system.
8. Be sure to connect the unit in exact according to the lead-diagram, otherwise malfunctions or damages may happen.



## Panel instruction



1. POW: Press it for power ON/OFF.
2. MODE: Press to switch modes. During Bluetooth mode, press it to make a phone call.
3. Multi-function buttons
  - 3.1. Rotate the button to adjust the volume.
  - 3.2. Short press the button time to time, it will show BAS, TRE, BAL, FAD, EQ (ROCK, POP...), LOUND ON/OFF, Rotate the volume to show the option, then enter the button to confirm your setting.
  - 3.3 RDS radio setting: Long press the button time to time, it will show AF, TA, PTY(Program name). Rotate the button to show the option, then enter the button to confirm your setting.

4. BAND: When it is in radio mode,press it to choose radio band ( FM1/FM2/FM3); During Bluetooth mode,press it to answer the call.
5. APS: On USB/SD playback, press it for tracks selection. Rotate volume control to choose the track number you like. In radio mode, short press it to manually search radio stations. Long press to automatically search radio stations.
- 6.CLK: Press to show and set time.(Rotate number 3 button to set the time)
7. MUTE: Press it for mute ON/OFF
8. Press it for previous track.
9. Press it for next track.
10. Number“1”:When in radio mode, long press it for station storage. On playback, short press it for pause.
11. Number“2”:When in radio mode, long press it for station storage. On playback, short press it for tracks browse.
12. Number“3”: When it is on radio mode, long press it for station storage. When it is on playing mode, short press it for repeat playing.
13. Number“4” : When in radio mode,long press it for station storage. On playback, short press it random playing.
14. Number“5”: When in radio mode, long press it for station storage. On playback, short press it for“-10"track.
15. Number“6” : When in radio mode, long press it for station storage. On playback, short press it for“+10"track.
16. USB playing
- 17.Charge slot.
- 18.TF card slot .
19. AUX slot.
20. Reset

#### APP CONTROL CONNECTION:

Scan the following QR code to download, install and use the APP control (connect via Bluetooth before using this function).



## EU declaration of conformity

DPA Europe, Gildo Pastor Center - 7 Rue Gabian, 98000 MONACO, declares that this RDT510DAB product is in compliance with the essential requirements of directive 2014/53 / EU relating to radio equipment

The full declaration can be downloaded from the website [www.dpa-europe.com](http://www.dpa-europe.com)

17/05/2022

Roger-David Lellouche

A handwritten signature in black ink, appearing to be 'RDL', written over a horizontal line.

This product has been manufactured and sold under the responsibility of DPA Europe SAM. Thomson is a trademark of Technicolor (S.A.) or its affiliates used under license by DPA EUROPE SAM.

Any other product, service, company name, trade name, product name and logo referenced herein have not been endorsed or sponsored by Technicolor (S.A.) or its affiliates.